



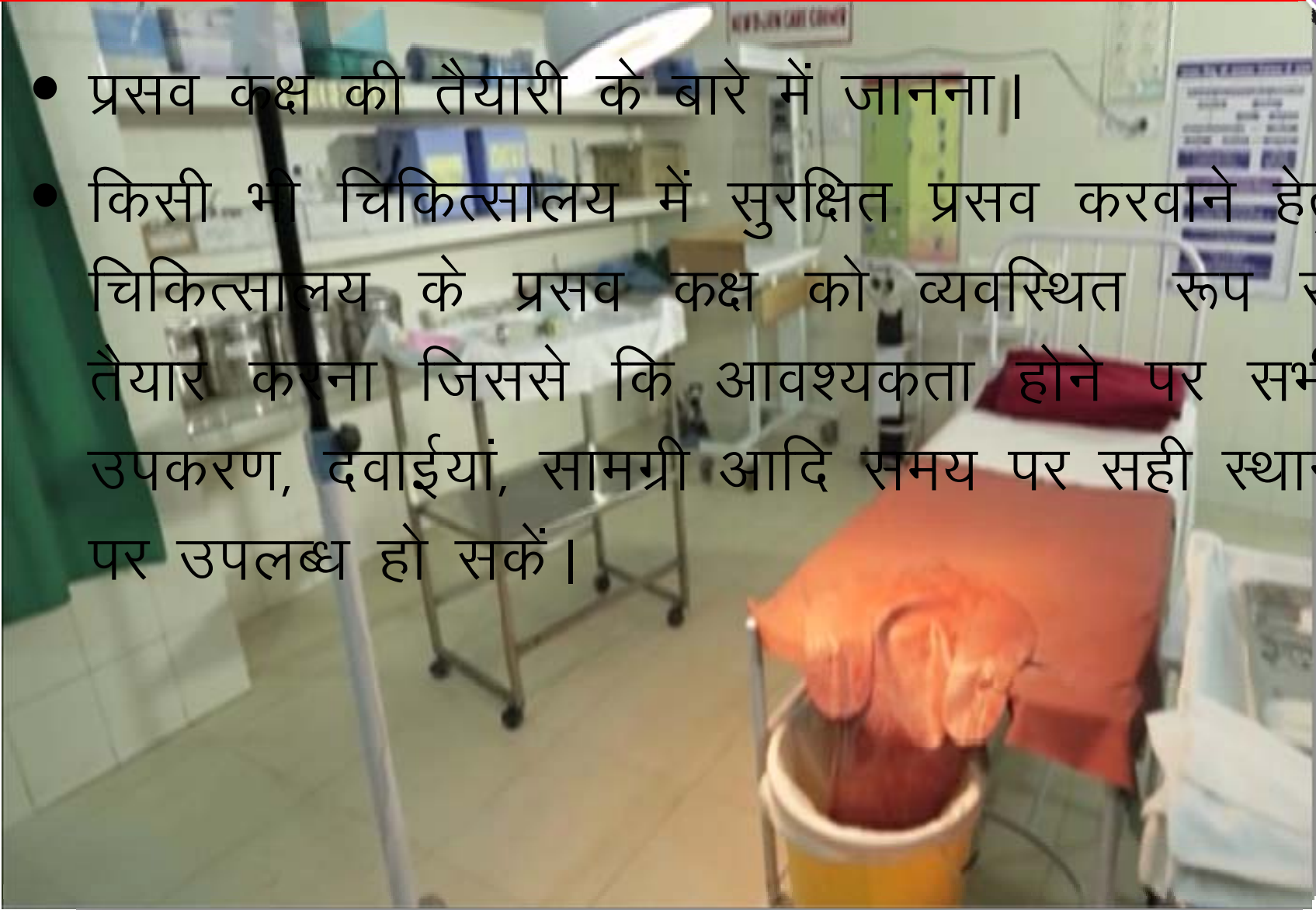
प्रसव कक्ष तैयार करना



उद्देश्य



- प्रसव कक्ष की तैयारी के बारे में जानना।
- किसी भी चिकित्सालय में सुरक्षित प्रसव करवाने हेतु चिकित्सालय के प्रसव कक्ष को व्यवस्थित रूप से तैयार करना जिससे कि आवश्यकता होने पर सभी उपकरण, दवाईयां, सामग्री आदि समय पर सही स्थान पर उपलब्ध हो सकें।



परिचय



- किसी भी चिकित्सालय में प्रसव कक्ष वह स्थान है, जहां पर किसी भी प्रसूता महिला का सुरक्षित प्रसव करवाया जाता है, जिससे कि महिला एवं नवजात शिशु को किसी भी प्रकार की जटिलता न हो व किसी भी प्रकार की जटिलता होने पर उसका प्रभावी रूप से प्रबन्धन किया जा सकता है।



परिचय



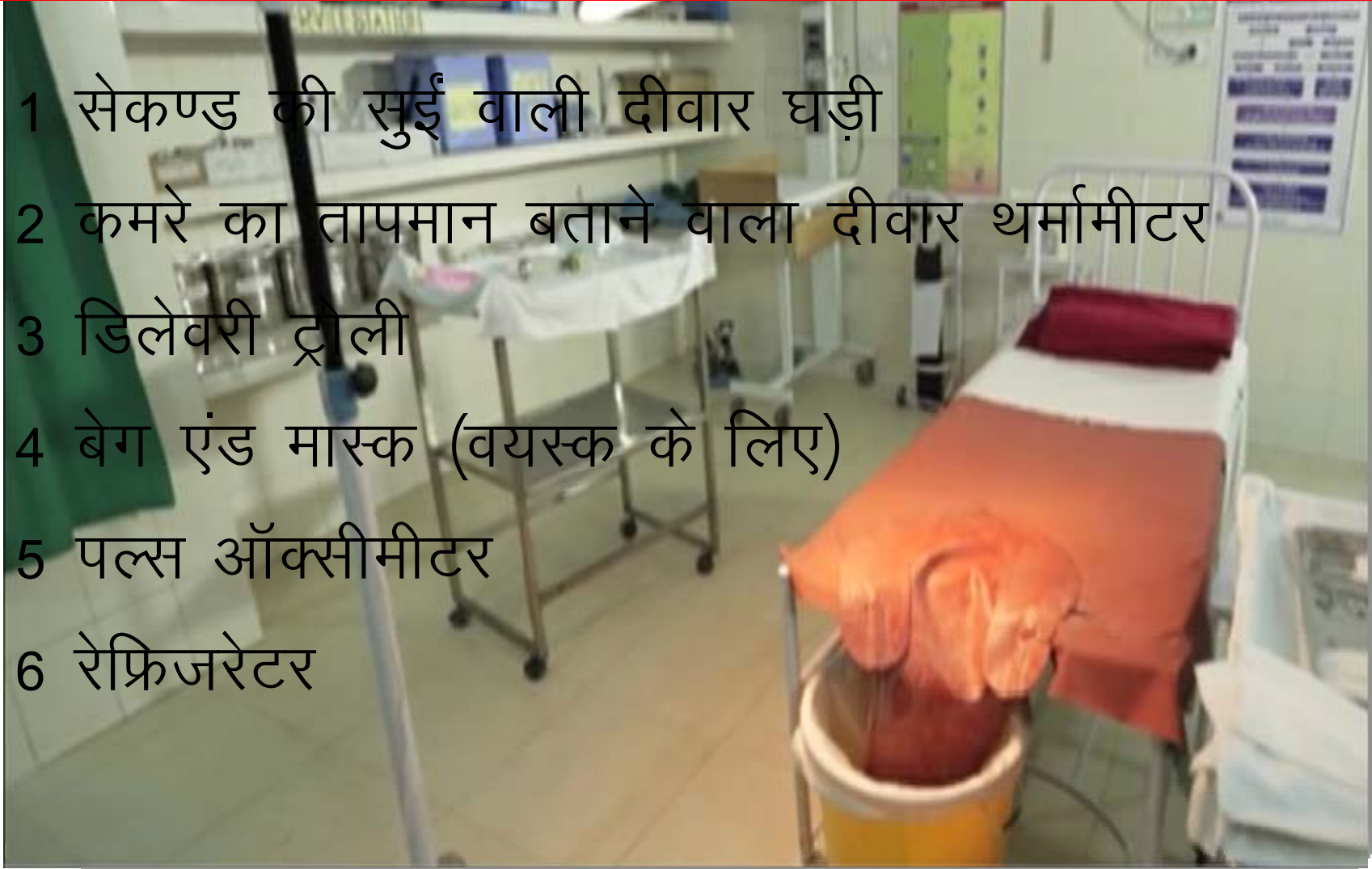
- यह जरूरी है कि प्रसव के लिए आने वाली हर एक महिला को सम्मान, निजता और गुणवत्तापूर्ण सेवाएं उपलब्ध हों।
- हर एक प्रसव कक्ष इस प्रकार व्यवस्थित होना चाहिए, जिससे कि स्टाफ बेहतर समन्वय के साथ गुणवत्तापूर्ण सेवाएं प्रदान कर सके।



प्रसव कक्ष के सामान्य उपकरण व सहायक सामग्री



- 1 सेकण्ड की सुई वाली दीवार घड़ी
- 2 कमरे का तापमान बताने वाला दीवार थर्मामीटर
- 3 डिलेवरी ट्रौली
- 4 बेग एंड मास्क (वयस्क के लिए)
- 5 पल्स ऑक्सीमीटर
- 6 रेफ्रिजरेटर



प्रसव कक्ष में सात ट्रे होनी चाहिए

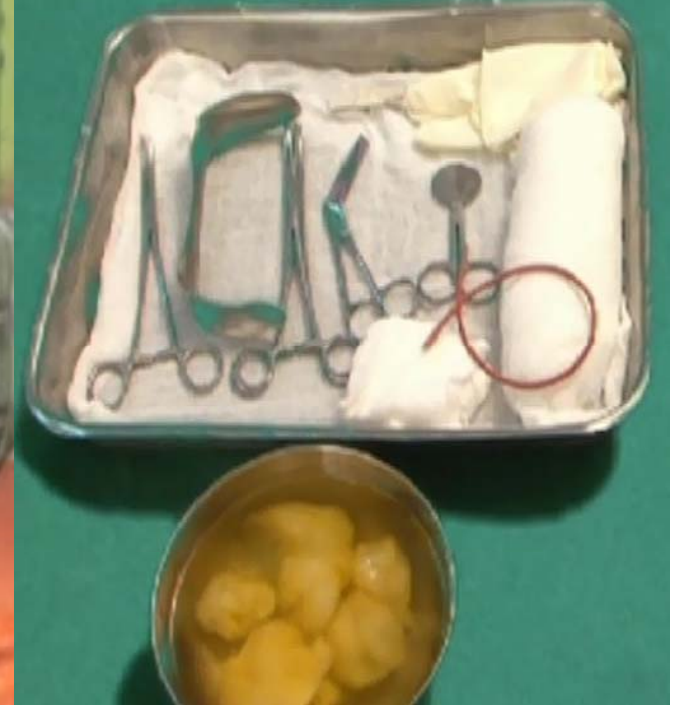


- 1 डिलेवरी ट्रे
- 2 इपीसियोटोमी ट्रे
- 3 बेबी ट्रे (प्रसव के समय नवजात को पैदा होते ही ट्रे के स्थान पर पूर्व में गरम किए टॉवल में ही लें जिससे की उसके शरीर की तापहानि न हो।)
- 4 मेडिसन ट्रे
- 5 इमरजेंसी ड्रग ट्रे (प्रसव के एक मिनट के भीतर ही मां को लगाने के लिए ऑक्सीटोसीन इंजेक्शन 10 इंटरनेशनल यूनिट पहले से ही भरकर तैयार रखें।)
- 6 पीपीआईयूसीडी ट्रे
- 7 एमवीए / ईवीए ट्रे

डिलेवरी ट्रे



- सिज़र (कैची)
- आर्टरी फॉर्सिप्स
- स्पंज होल्डिंग फॉर्सिप्स
- स्पेक्युलम
- युरीनरी कैथटर
- बॉल फोर एंटीसेप्टिक लोशन
- किडनी ट्रे
- गॉज़ पीस
- कॉटन स्वॉब
- सैनिटरी पैड
- ग्लव्ज़



इपीसियोटोमी ट्रे



- इंजेक्शन जाइलोकेन 2 प्रतिशत
- 10 एमएल डिस्पोजेबल सिरिंज विद नीडल
- इपीसियोटोमी सिज़र
- आर्टरी फॉर्सेप्स
- एलिस फॉर्सेप्स
- स्पंज होल्डिंग फॉर्सेप्स
- टूथड् फॉर्सेप्स
- थम्ब फॉर्सेप्स



बेबी ट्रे



- दो प्री वार्म टॉवल / शीट्स (शिशु को लपेटने के लिए)
- म्यूकस एक्स्ट्रैक्टर
- बैग एंड मास्क
- स्टेरलाइज्ड धागा / कॉर्ड क्लेम्प
- नीडल (26 गॉज एंड सिरिंज 1 एमएल)
- इंजेक्शन विटामिन 'के'
- ग्लव्ज़



मेडिसन ट्रे



- इंजेक्शन ऑक्सीटोसिन
- इंजेक्शन जेंटामाइसिन
- इंजेक्शन विटामिन 'के'
- इंजेक्शन बिटामथासोन
- इंजेक्शन हाईड्रालाज़िन
- कैप्सुल एमपिसिलिन 500 एमजी
- टैबलेट मेट्रोनिडाज़ोन 400 एमजी
- टैबलेट पेरासिटामोल
- टैबलेट आईबुप्रोफिन
- टैबलेट बी कॉम्पलैक्स
- टैबलेट मिज़ोप्रोस्टोल 200 एमसीजी / एमयूजी
- टैबलेट निफीडिपिन
- टैबलेट मिथाईलडोपा
- आई वी फ्लूइड्स— रिंगर लक्टेट, नार्मल स्लाईन
- मैग्निफाईंग ग्लास

मेडिसन ट्रे



इमरजेंसी ड्रग ट्रे



- इंजेक्शन ऑक्सीटोसिन
- इंजेक्शन मैग्नेशियम सल्फेट 50 प्रतिशत
- इंजेक्शन कैल्शियम ग्लूकोनेट 10 प्रतिशत
- इंजेक्शन डेक्सामैथासोन
- इंजेक्शन एमपिसिलिन
- इंजेक्शन जेंटामाइसिन
- इंजेक्शन मेट्रोनिडाज़ोल
- इंजेक्शन लिग्नोकेन 2 प्रतिशत
- इंजेक्शन एड्रानलिन
- इंजेक्शन हाईड्रोकोर्टिसोन सक्सिनेट
- इंजेक्शन डाईजेपाम
- इंजेक्शन फेनेरामिन मेलिएट
- इंजेक्शन कार्बोप्रोस्ट
- इंजेक्शन पेंटाजोसिन क्लोराईड
- इंजेक्शन प्रोमेथाज़िन
- इंजेक्शन बीटामेथासोन
- इंजेक्शन हाईड्रालाज़िन
- आई वी फ्लूइड्स— रिंगर लक्टेट, नार्मल स्लाईन
- आई वी सेट्स विद 16 गॉज़ नीडल (कम से कम दो)
- आई वी केनूला
- वायल फोर ब्लड कलेक्शन
- सिरिंजेज़ एंड नीडल
- टैबलेट निफिडिपिन
- टैबलेट मिथाईलडोपा
- सक्शन कथेटर
- माउथ गैग

इमरजेंसी ड्रग ट्रे



SIHFW: an ISO 9001: 2008 certified institution

एमवीए / ईवीए ट्रे

- ग्लव्ज़
- स्पेकुलम
- एंटरियर वेज़ाइनल वॉल रिट्रेक्टर
- पोस्टरियर वेज़ाइनल वॉल रिट्रेक्टर
- स्पंज होल्लिंडग फॉर्सेप्स
- एमवीए सिरिंज और कैनुला
- एमटीपी कैनुला
- युरीनरी कथेटर
- स्मॉल बॉल फोर एंटीसेप्टिक लोशन
- स्टेरलाइज्ड गॉज / पैड
- कॉटन स्वाब
- डिस्पोजेबल सिरिंज व नीडल
- टैबलेट मिजोप्रोस्टोल



पीपीआईयूसीडी ट्रे



- पीपीआईयूसीडी इंसर्टेशन फोर्सेप्स
- सिमस् स्पेकुलम
- रिंग फोर्सेप्स या स्पंज होल्डिंग फोर्सेप्स
- सीयू आईयूसीडी 380ए / सीयू आईयूसीडी 375 इन स्टेरलाइज्ड पैकेज
- कॉटन स्वाब
- बीटाडिन साल्यूशन



प्रसव कक्ष में ध्यान रखने योग्य जरूरी बातें



1. प्रसव कक्ष में अनाधिकृत व्यक्ति के प्रवेश पर रोक।
2. प्रसव कक्ष के साथ प्रतीक्षा कक्ष का होना।
3. प्रसव कक्ष के बाहर प्रसूता के घूमने हेतु स्थान होना।
4. प्रसव कक्ष में पर्याप्त लाईट व्यवस्था का होना।
5. प्रसव कक्ष का सामान्य तापमान निर्धारित होना।
6. प्रसव कक्ष में गोपनीयता का ध्यान रखना।

प्रसव कक्ष में ध्यान रखने योग्य जरूरी बातें



7. प्रसव कक्ष में प्रवेश से पूर्व जूते चप्पल उतारने की उचित व्यवस्था।
8. प्रसव कक्ष में पर्याप्त संख्या में प्रसव टेबल की उपलब्धता होना।
9. ऑक्सीजन देने की सुविधा उपलब्ध होना।
10. कार्यशील अवस्था में सक्शन मशीन एवं म्यूकस सकर की उपलब्धता होना।

प्रसव कक्ष में ध्यान रखने योग्य जरूरी बातें



11. प्रसव कक्ष के लिये आवश्यक अभिलेख एवं रजिस्टर आदि की उपलब्धता मय पार्टोग्राफ।
12. प्रसव कक्ष में कार्यरत चिकित्सकों एवं प्रसव सहायकों का ड्यूटी चार्ट मय फोन नम्बर।
13. आपातकालीन विद्युत व्यवस्था की उपलब्धता।
14. प्रसव कक्ष में सहायक कर्मचारियों की उपलब्धता।
15. प्रसव कक्ष में आपातकालीन दवाईयों की उपलब्धता।

प्रसव कक्ष में ध्यान रखने योग्य जरूरी बातें



16. प्रसव कक्ष में एपिजियोटॉमी सैट की उपलब्धता।
17. प्रसव कक्ष में कार्यशील दीवार घड़ी होना।
18. नवजात शिशु के लिये पहचान टैग की उपलब्धता।
19. प्रसव कक्ष में टेलीफोन की उपलब्धता।
20. सर्दी के मौसम में प्रसव कक्ष को गरम रखा जाए व गरमी के मौसम में सामान्य तापमान नियंत्रित रखा जाए ताकि नवजात को तापहानि से बचाया जा सके।

प्रसव कक्ष में ध्यान रखने योग्य जरूरी बातें



21. प्रसव कक्ष में न्यूबोर्न कॉर्नर होना चाहिए।
22. रूटीन पेपर वर्क जैसे पार्टोग्राफ आदि के लिए अलग से स्थान होना चाहिए।
23. प्रसव कक्ष में केवल प्रसव कराने वाले स्टाफ को ही आने की अनुमति हो।
24. प्रसव कक्ष के प्रवेश द्वार से जुड़ा हुआ एक ऐसा स्थान जरूरी है जहां स्टाफ अपनी चप्पल / मास्क / गाउन आदि बदल सके।

प्रसव कक्ष में ध्यान रखने योग्य जरूरी बातें



25. प्रसव कक्ष में पर्याप्त रोशनी होनी चाहिए। खिड़कियों में ऐसे कांच हो जिससे अंदर-बाहर दिखाई न दे और पर्दे लगे हों।
26. प्रसव कक्ष में 24 घंटे पानी के लिए नल की व्यवस्था हो। हाथ धोने वाले स्थान पर साबुन व नल के पानी की व्यवस्था हो। नल को बंद करने वाला हैंडिल लंबा हो जिसे कोहनी से बंद किया जा सके।
27. प्रसव कक्ष से जुड़ा हुआ इस्तेमाल करने योग्य व साफ शौचालय हो।



धन्यवाद

